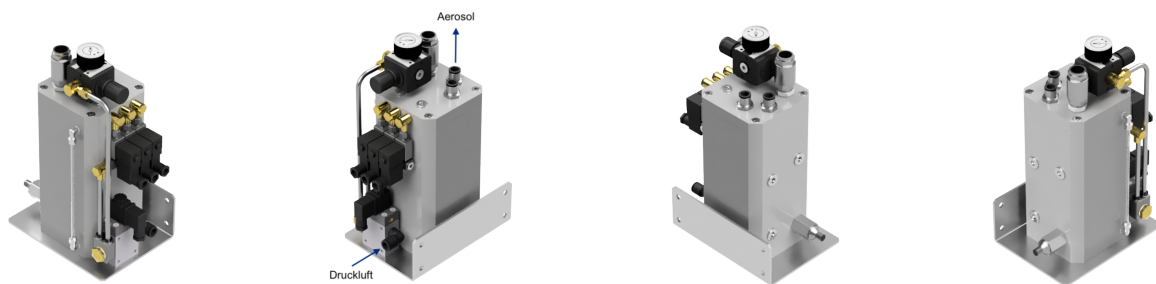


Aerosol-Booster AB 250 LC

Minimalschmiersystem für innere Zuführung mit programmierbarer Dosierung

- ✓ für Bearbeitungszentren und Sondermaschinen mit ein bis sechs Spindeln
- ✓ externe Ansteuerung von Betriebsdruck, Gesamt-Volumenstrom und Aerosol-Anteil für eine programmierbare, werkzeugabhängige Schmierung
- ✓ höchste Flexibilität



Funktionsprinzip

Der Aerosol-Booster erzeugt aus nichtwassermischbaren Schmierstoffen ein Luft-Flüssigkeits-Gemisch mit extrem kleinen Flüssigkeits-Partikeln. Dieses Aerosol ist geeignet um über größere Distanzen in Schläuchen sowie durch rotierende Spindeln und Werkzeuge geleitet zu werden. Die Kühlkanäle der Werkzeuge bewirken einen Düseneffekt durch den das ankommende Aerosol kondensiert, d.h. Öl und Luft entmischt werden. In der Folge stellt sich eine punktgenaue Öl-Schmierung am Werkzeug ein.

Im AB 250 LC sind drei unterschiedliche Aerosolerzeuger verbaut, die durch Magnetventile einzeln oder in Gruppen angesteuert werden können. Damit wird eine programmierbare, werkzeugabhängige Schmierung ermöglicht.

Vorteile

- ✓ verschleißfrei und zuverlässig, keine beweglichen Teile oder Elektronik im Gerät
- ✓ manuelle Ansteuerung der Parameter Betriebsdruck, Gesamt-Volumenstrom und Öl-Dosierung für eine individuelle werkzeugabhängige Schmierung mit sieben Betriebsmodi
- ✓ Ansteuerung der sieben Betriebsmodi über drei Magnetventile, An-/Abschalten der Schmierung über ein Magnetventil
- ✓ für alle Werkzeuggrößen geeignet
- ✓ in Kombination mit unserer Tankerweiterung: automatische Nachfüllung (mehrerer MMS-Geräte) im laufenden Betrieb mit gefiltertem Schmierstoff aus zentralem Tank

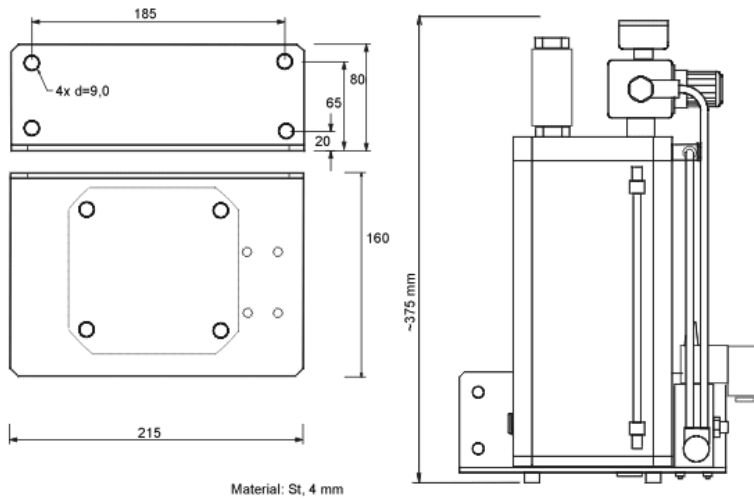
Weitere Informationen

Ausführungen

Der Aerosol-Booster AB 250 LC wird in verschiedenen Ausführungen hinsichtlich Betriebsdruck und Aerosol-Ausgängen angeboten:

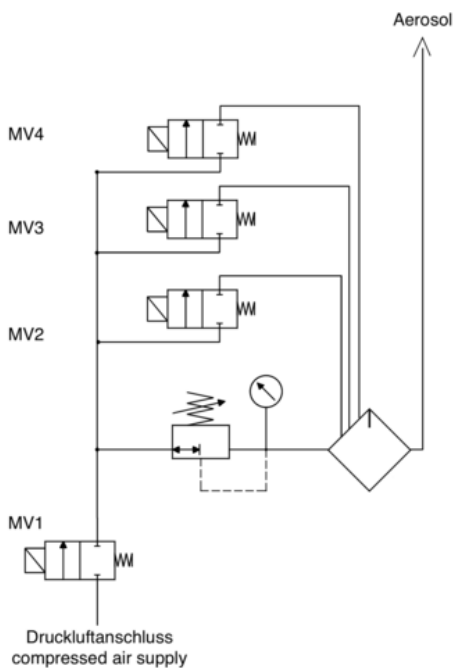
Fördermenge:	bis 87 ml/Std
Betriebsdruck:	bis 6 oder bis 10 bar
Aerosol-Ausgänge:	1, 2, 4, 6 (mit zusätzlichen Kugelhähnen einzeln schaltbar)

Abmessungen



Über dem Gerät sind 300 mm Freiraum zum ungehinderten Befüllen erforderlich. Alle Angaben in mm.

Anschlussplan



Technische Daten

Füllvolumen:	1,8 Liter
Gewicht:	8,0 - 9,0 kg (unbefüllt)
Ansteuerung:	An-/Abschalten: 1 Magnetventil Betriebsparameter: 3 Magnetventile
Gesamt-Volumenstrom:	DN 9
Druckluftversorgung:	5 - 10 bar; trocken und gefiltert
Aerosol-Ausgangsdruck:	1,0 bar bis maximal 85% des Eingangsdrucks

Zubehör

- Drucküberwachung
- Füllstandsüberwachung
- Tankerweiterung: automatische Befüllung aus zentralem 10l Druckvorratsbehälter
- Düsen zur äußeren Zuführung des Aerosols
- Kugelhähne zur Integration in die Aerosol-Zuleitung

Optionen

Kugelhahn

Integration eines Kugelhahnes in die Aerosol-Zuleitungen zur Spindel

- ✓ kein Druckabfall beim Werkzeugwechsel
- ✓ schnelleres Ansprechverhalten
- ✓ vorübergehendes Abschalten einzelner Zuleitungen

Abschließbare Druckregler

Installation von abschließbaren Druckreglern

- ✓ verhindert unbemerktes Variieren der Parameter durch unautorisierte Personen

Zusätzliche Blasluft

Getrennte Zuleitung von Aerosol und Blasluft zur Maschine

- ✓ Aerosol- und Blasluft-Volumenstrom können einzeln variiert werden
- ✓ für sehr große Werkzeuge

Fernsteuerbare Druckregler

Installation von fernsteuerbaren Druckreglern

- ✓ kontinuierliche Justierung der Dosierungskennlinie durch die Maschinensteuerung möglich
- ✓ Ansteuerung eines individuellen Betriebsmodus für einzelne Werkzeuge